

# STANDARD

## Das STANDARD Programm Stark in der Handhabung – dezent im Auftritt

Das STANDARD-Programm zeichnet sich durch seine einfache Handhabung aus, die sich bereits hunderttausendfach bewährt hat. Aufgrund der dezenten Gestaltung fügt sich der Abroller unauffällig in jede Umgebung ein.

- praktische Einhandbedienung dank hoher Standfestigkeit
- wahlweise mit Zahnschiene für Papier und Folie oder glatter Schiene für Papier
- für Papier- und Folienrollen von 30 bis 100 cm Breite und 22 cm Durchmesser, max. 20 kg
- federnde Abreißschiene für konstanten Druck und gute Abtrennung
- Stahlprofilrahmen lieferbar in lichtgrau oder verchromt

## The STANDARD range Effortless in use – unobtrusive in design

The STANDARD range is characterised by its ease of use, as thousands of customers will testify. Thanks to its unobtrusive design, the dispenser will blend in with any environment.

- practical single-hand operation thanks to highly stable design
- comes with either serrated bar for paper and film or smooth bar for paper
- for paper and film rolls measuring from 30 to 100 cm in width and 22 cm in diameter, max. 20 kg
- spring-loaded tear-off bar for constant pressure and ease of separation
- steel-section frame available in light-grey or chrome-plated versions

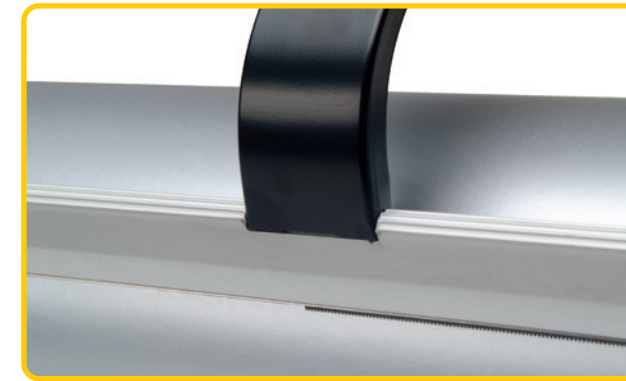
## La gamme STANDARD Forte sur le plan de la manipulation décente sur le plan du design

La gamme STANDARD se distingue par une manipulation simple qui a déjà été éprouvée des centaines de fois. Grâce à sa structure décente, ce dévidoir s'insère discrètement dans chaque environnement.

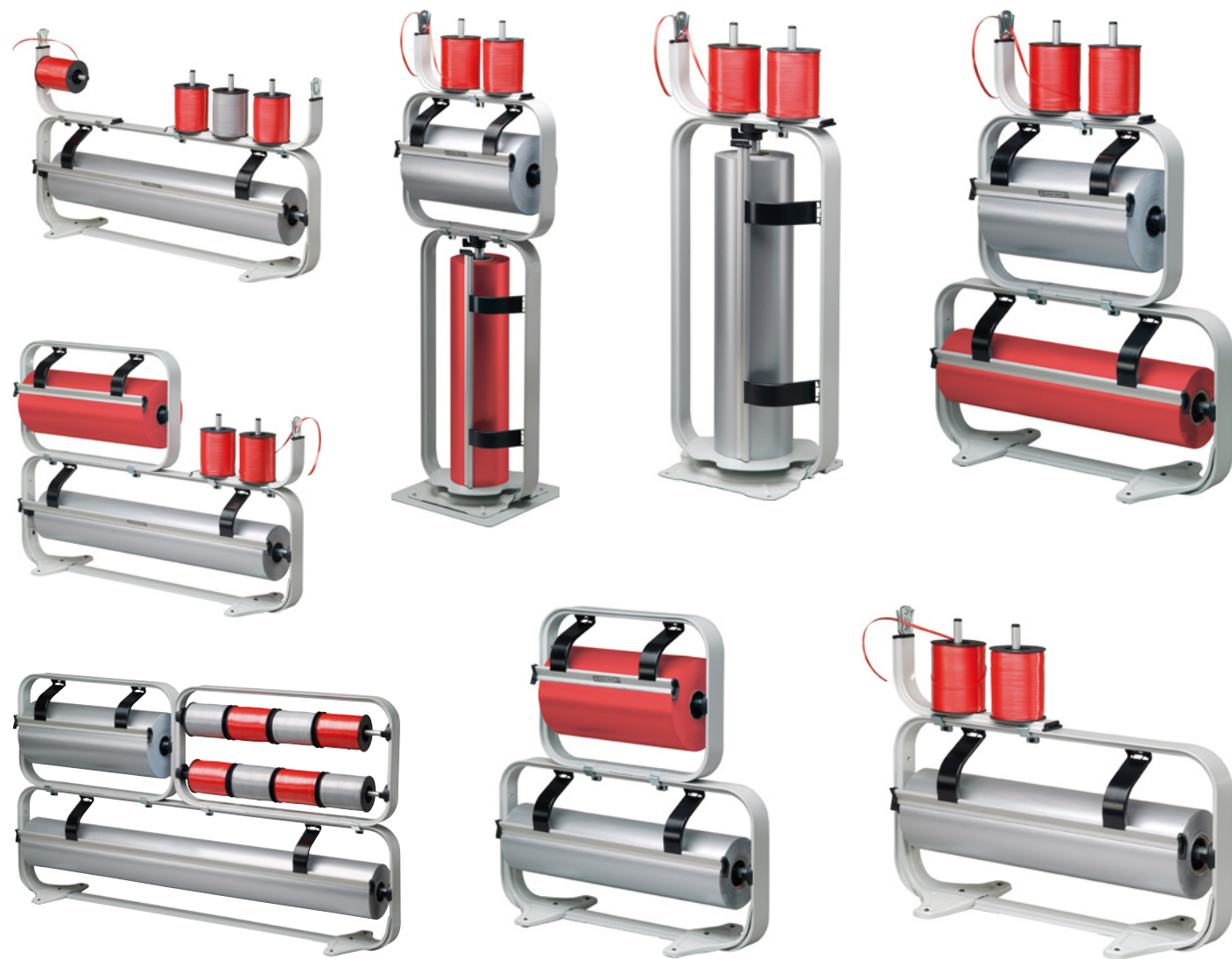
- commande pratique à une main grâce à sa haute stabilité
- au choix avec rail denté pour papier et pellicule ou rail lisse pour papier
- pour rouleaux de papier et de pellicule d'une largeur de 30 à 100 cm et d'un diamètre de 22 cm, maximum 20 kg
- rail d'arrachement à ressort pour une pression constante et un arrachement impeccable
- châssis en profils d'acier livrable en gris clair ou chromé



federnde Abreißschiene | spring loaded tear bar | rail d'arrachement à ressort



glatte oder gezahnte Schiene | smooth or serrated bar | rail lisse ou denté



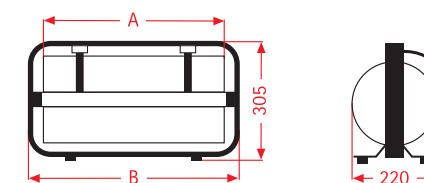
Hier sehen Sie eine Vielzahl an Kombinationsmöglichkeiten des STANDARD-Programms. Ihr Händler ist Ihnen gerne bei der Zusammenstellung behilflich.  
 You can see many different options of the STANDARD range here. Your dealer will be happy to help you in your selection.  
 Vous pouvez voir ici une grande diversité de possibilités de combinaison. Votre fournisseur se fera un plaisir de vous aider lors de la composition.



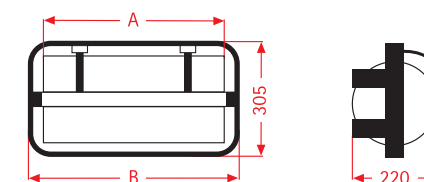
Bandabroller für eine oder mehrere Spulen mit Abscheider  
 Ribbon dispenser for one or more bobbins with cutter  
 Dérouleur de bobine pour un ou plus bobines avec couteau



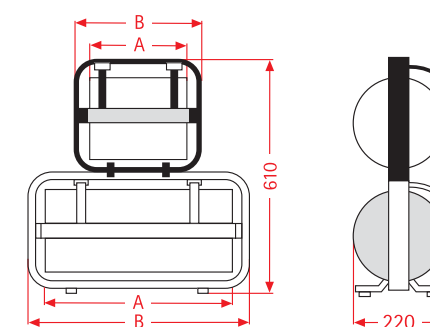
**Tisch-Abroller**  
 table dispenser  
 dérouleur de table



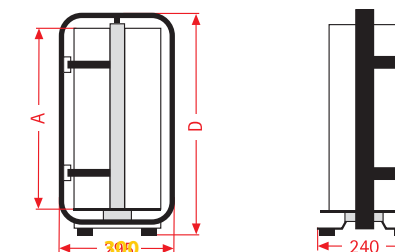
**Wand-Abroller**  
 wall dispenser  
 dérouleur mural



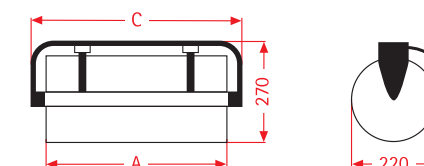
**Aufsatz-Abroller**  
 dispenser attachment  
 dérouleur superposable



**Senkrecht-Abroller**  
 vertical dispenser  
 dérouleur vertical



**Untertisch-Abroller**  
 undertable dispenser  
 dérouleur sous table



Rollenbreite   Roll-width   rouleaux-largeur (A) mm	300	400	500	600	750	800	1000
Gerätebreite Tisch-, Wand- und Aufsatz-Abroller (B) Width table-, wall and dispenser attachment Largeur dérouleur table, mural et superposable	384	484	584	684	834	884	1084
Gerätebreite Untertisch-Abroller (C) Width under-table dispenser Largeur dérouleur sous table	364	464	564	664	814	864	1064
Gerätehöhe Senkrecht-Abroller (D) Height vertical dispenser Hauteur dérouleur vertical	400	500	600	700	850	-	1100